

sky original

# acasa tutti bene

SECONDA STAGIONE



Da maggio

DI  
GABRIELE MUCCINO

sky


**A Casa Tutti Bene S.2**

Offerta media - Maggio 2023

sky media

## A Casa Tutti Bene S.2

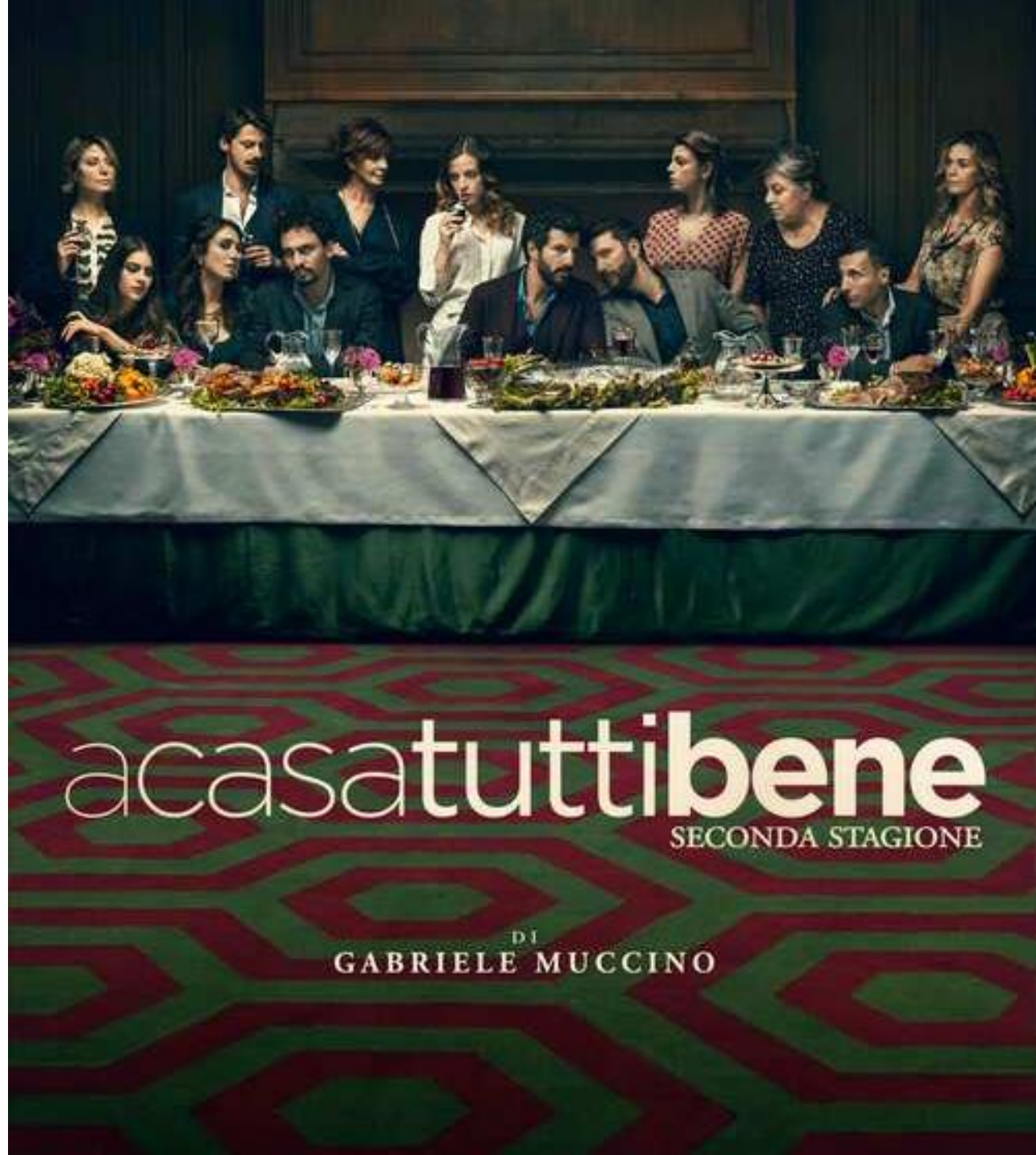
**Torna la serie di Gabriele Muccino, reboot del suo omonimo film campione di incassi e vincitrice del Nastro D'Argento 2022**

 Storie, intrighi e tradimenti di una famiglia drammaticamente perfetta. Al centro della storia c'è sempre la famiglia: Carlo, Paolo, Sara, Riccardo, Diego e Ginevra affrontano prove inaspettate, ognuno guidato dal proprio desiderio. Nuovi amori e tormenti infiammano le loro vite e, per quanto possa sembrare ingiusto, le colpe dei genitori ricadono sempre sui figli.

**Cosa?** La seconda stagione della serie Sky Original  
A Casa Tutti Bene

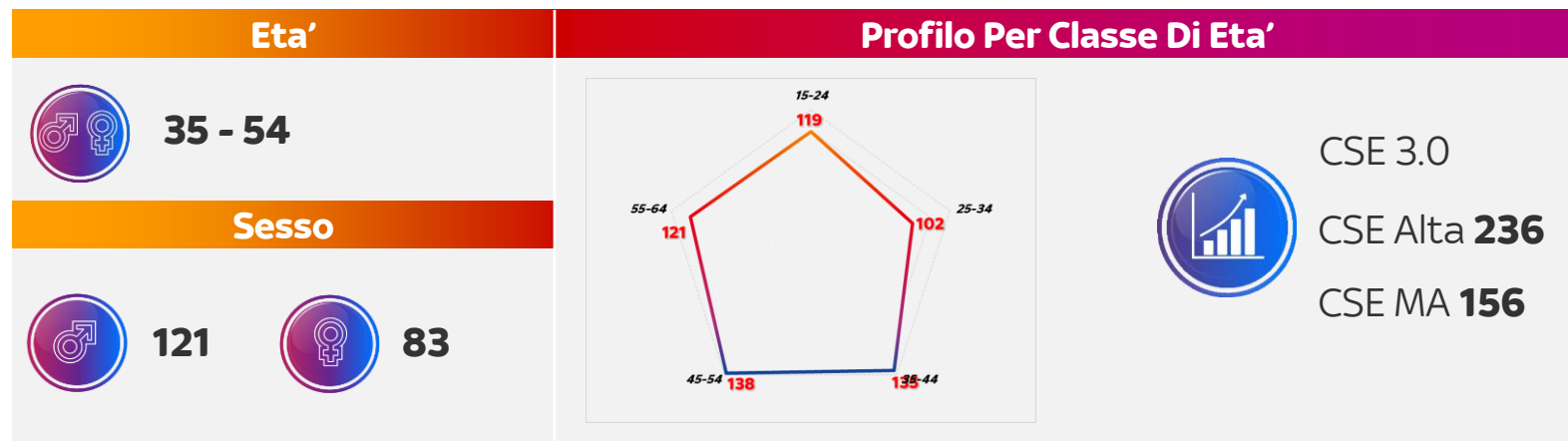
 **Quando?** Da Venerdì 5 maggio a Venerdì 26 maggio 2023

**Dove?** Sky Serie, Sky Cinema Uno, Now Tv, On Demand & Sky Go



# A Casa Tutti Bene S.2

Il profilo di ascolto



Fonte Auditel e stime Sky Media

# A Casa Tutti Bene S.2

Perchè pianificarlo?

3 x

1. **Storia italiana** che racconta dinamiche familiari, amori, drammi e tradimenti con elementi insoliti e «crime».
2. **SERIE** in grado di trattare sfumature familiari a modo tutto suo
3. **Regia** del pluripremiato **Gabriele Muccino** con cast corale ricco di volti amati del cinema e della tv



I punti di forza

Sky

continua a dimostrare grazie ai contenuti **Sky Original** di essere un produttore di qualità, narrando storie e trattando temi vicini e rilevanti per il proprio pubblico italiano con volti amati.



Eccellenza

1. Appassionati di **storie italiane**
2. Millennials
3. Individui 25-54



Il target

Scritto da **Gabriele Muccino**  
**Barbara Petronio**

Prodotto da **Sky Studios e Lotus Prod.**  
Genere **Drama**



Produzione

# sky original

# acasatuttibene

LA SERIE

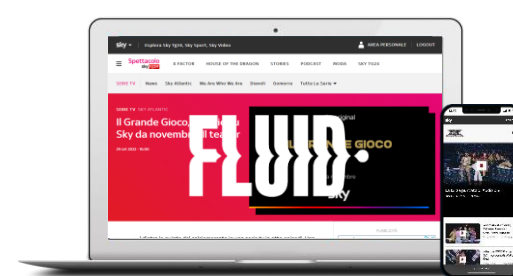
La serie è disponibile su più piattaforme e device:  
Tv lineare, Advanced Adv, Digital e DOOH per un'offerta a 360°



TV LINEARE



ON DEMAND, SKY GO



SKY DIGITAL



DOOH - ADR

## Diverse modalità di pianificazione

- **BIG SCREEN** TV lineare + On Demand STB
- **PACK ALL PERIOD TV** con diversi formati disponibili
- **PACK ALL PERIOD SKY ON DEMAND STB + SKY GO** con pre, mid e post-roll
- **PACK SETTIMANALI TV** con diversi formati disponibili
- **PACK SETTIMANALI SKY ON DEMAND STB + SKY GO** con pre, mid e post-roll
- **PACK SETTIMANALI DIGITAL** con formati adv display e video
- **PACK BI-SETTIMANALI FLUID DOOH** per un presidio *fuori casa*

# Offerta A Casa Tutti Bene S.2: Proposta BIG SCREEN

BIG SCREEN ALL PERIOD: la tua scelta per pianificare la serie TV Lineare + On Demand STB

## BIG SCREEN All Period

- **TV:** piano di spot in posizione speciale - 196 Special Spot 30" all period (5 - 26 maggio)
- **Sky On Demand\*:** pre-mid-post roll in Multi Spot su STB - 835k views (5 - 26 maggio)

### TV

All Period

Listino Special Spot 30"

2.365.824 €

### SKY ON DEMAND

All Period

Offerta lordo c.a.

44.000 €

**Per l'offerta TV applicare lo sconto cliente.** Per dettaglio offerte verificare ppt Technical Details.

sky media

\* My Sky e Sky Q (connessi a internet) in modalità Pull VOD

# Offerta – A Casa Tutti Bene S.2

ALL PERIOD: la tua scelta per pianificare la serie dal 5 al 26 maggio 2023

## Pack All Period TV con valore a listino

**TV: 192** Special Spot 30"  
in corrispondenza di ogni episodio  
**2.365.824 €**

**TV: 192** Frame Spot 30"  
in corrispondenza di ogni episodio  
**1.380.064 €**

**TV: 96** Super Frame Preview 30"  
in corrispondenza del primo episodio  
**1.232.200 €**

**TV: 192** Commercial 30"  
in corrispondenza di ogni episodio  
**985.760 €**

**TV: 192** Commercial in Pos.30"  
in corrispondenza di ogni episodio  
**1.182.912 €**

**TV: 144** Super Spot Premium 30"  
nel mini break interno  
**2.217.960 €**

## Pack All Period On Demand\* STB\*\* + Sky Go

pre-mid-post roll Multi Spot su STB e Single  
Spot su Sky Go – 835k views  
**€ 44.000 Ica**

\*Dal 5 al 26 maggio \*\* My Sky e Sky Q (connessi a internet) in modalità Pull VOD



# Offerta – A Casa Tutti Bene S.2

SETTIMANALE: la tua scelta per pianificare la serie dal 30 aprile al 6 maggio 2023

## Pack Settimanali TV con valore a listino

**TV: 24** Special Spot 30"  
in corrispondenza di ogni episodio

**453.696 €**

**TV: 24** Frame Spot 30"  
in corrispondenza di ogni episodio

**264.656 €**

**TV: 12** Super Frame Preview 30"  
in corrispondenza del primo episodio

**236.300 €**

**TV: 24** Commercial 30"  
in corrispondenza di ogni episodio

**189.040 €**

**TV: 24** Commercial in Pos.30"  
in corrispondenza di ogni episodio

**226.848 €**

## Pack Bi-Settimanali Fluid DOOH

**Fluid DOOH:** pre/mid-roll in spot random sulle clip di *A Casa Tutti Bene S.2*  
31.500 passaggi e 83 k OTS stimate

**€ 3.000 net net**

## Pack Settimanali On Demand

**STB\* + Sky Go**

pre-mid-post roll Multi Spot su STB e Single  
Spot su Sky Go – k views

**€ 21.900 Ica**

## Pack Settimanale Digital

**Sky Digital:** formati adv standard display e  
video desktop & mobile – 730 kimps stimate

**€ 10.000 net net**

\* My Sky e Sky Q (connessi a internet) in modalità Pull VOD

# Offerta – A Casa Tutti Bene S.2

SETTIMANALE: la tua scelta per pianificare la serie dal 7 al 13 Maggio 2023

## Pack Settimanali TV con valore a listino

**TV: 48** Special Spot 30"  
in corrispondenza di ogni episodio

**591.456 €**

**TV: 48** Frame Spot 30"  
in corrispondenza di ogni episodio

**345.016 €**

**TV: 24** Super Frame Preview 30"  
in corrispondenza del primo episodio

**308.050 €**

**TV: 48** Commercial 30"  
in corrispondenza di ogni episodio

**246.440 €**

**TV: 48** Commercial in Pos.30"  
in corrispondenza di ogni episodio

**295.728 €**

**TV: 24** Super Spot premium 30"  
in corrispondenza del primo episodio

**567.120 €**

## Pack Bi-Settimanali Fluid DOOH

**Fluid DOOH:** pre/mid-roll in spot random sulle clip di *A Casa Tutti Bene S.2*  
31.500 passaggi e 83 k OTS stimate

**€ 3.000 net net**

## Pack Settimanali On Demand

**STB\* + Sky Go**

pre-mid-post roll Multi Spot su STB e Single  
Spot su Sky Go – k views

**€ 21.900 Ica**

## Pack Settimanale Digital

**Sky Digital:** formati adv standard display e  
video desktop & mobile – 730 kimps stimate

**€ 10.000 net net**

\* My Sky e Sky Q (connessi a internet) in modalità Pull VOD

# Offerta – A Casa Tutti Bene S.2

SETTIMANALE: la tua scelta per pianificare la serie dal 14 al 20 maggio 2023

## Pack Settimanali TV con valore a listino

**TV: 48** Special Spot 30"  
in corrispondenza di ogni episodio

**591.456 €**

**TV: 48** Frame Spot 30"  
in corrispondenza di ogni episodio

**345.016 €**

**TV: 24** Super Frame Preview 30"  
in corrispondenza del primo episodio

**308.050 €**

**TV: 48** Commercial 30"  
in corrispondenza di ogni episodio

**246.440 €**

**TV: 48** Commercial in Pos.30"  
in corrispondenza di ogni episodio

**295.728 €**

**TV: 48** Super Spot premium 30"  
in corrispondenza del primo episodio

**739.320 €**

## Pack Bi-Settimanali Fluid DOOH

**Fluid DOOH:** pre/mid-roll in spot random sulle clip di *A Casa Tutti Bene S.2*  
31.500 passaggi e 83 k OTS stimate

**€ 3.000 net net**

## Pack Settimanali On Demand

**STB\* + Sky Go**

pre-mid-post roll Multi Spot su STB e Single  
Spot su Sky Go – k views

**€ 21.900 lca**

## Pack Settimanale Digital

**Sky Digital:** formati adv standard display e  
video desktop & mobile – 730 kimps stimate

**€ 10.000 net net**

\* My Sky e Sky Q (connessi a internet) in modalità Pull VOD

# Offerta – A Casa Tutti Bene S.2

SETTIMANALE: la tua scelta per pianificare la serie dal 21 al 27 maggio 2023

## Pack Settimanali TV con valore a listino

**TV: 48** Special Spot 30"  
in corrispondenza di ogni episodio

**591.456 €**

**TV: 48** Commercial 30"  
in corrispondenza di ogni episodio

**246.440 €**

**TV: 48** Frame Spot 30"  
in corrispondenza di ogni episodio

**345.016 €**

**TV: 48** Commercial in Pos.30"  
in corrispondenza di ogni episodio

**295.728 €**

**TV: 24** Super Frame Preview 30"  
in corrispondenza del primo episodio

**308.050 €**

**TV: 48** Super Spot premium 30"  
in corrispondenza del primo episodio

**739.320 €**

## Pack Bi-Settimanali Fluid DOOH

**Fluid DOOH:** pre/mid-roll in spot random sulle clip di *A Casa Tutti Bene S.2*  
31.500 passaggi e 83 k OTS stimate

**€ 3.000 net net**

## Pack Settimanali On Demand

**STB\* + Sky Go**

pre-mid-post roll Multi Spot su STB e Single  
Spot su Sky Go – k views

**€ 21.900 Ica**

## Pack Settimanale Digital

**Sky Digital:** formati adv standard display e  
video desktop & mobile – 730 kimps stimate

**€ 10.000 net net**

\* My Sky e Sky Q (connessi a internet) in modalità Pull VOD

# Offerta – A Casa Tutti Bene S.2

SETTIMANALE: la tua scelta per pianificare la serie dal 28 maggio al 3 giugno 2023

## Pack Settimanali TV con valore a listino

**TV: 24** Special Spot 30"  
in corrispondenza di ogni episodio

**137.760 €**

**TV: 24** Frame Spot 30"  
in corrispondenza di ogni episodio

**80.360 €**

**TV: 12** Super Frame Preview 30"  
in corrispondenza del primo episodio

**71.750 €**

**TV: 24** Commercial 30"  
in corrispondenza di ogni episodio

**57.400 €**

**TV: 24** Commercial in Pos.30"  
in corrispondenza di ogni episodio

**68.880 €**

**TV: 24** Super Spot premium 30"  
in corrispondenza del primo episodio

**172.200 €**

## Pack Bi-Settimanali Fluid DOOH

**Fluid DOOH:** pre/mid-roll in spot random sulle clip di *A Casa Tutti Bene S.2*  
31.500 passaggi e 83 k OTS stimate

**€ 3.000 net net**

## Pack Settimanali On Demand

**STB\* + Sky Go**

pre-mid-post roll Multi Spot su STB e Single  
Spot su Sky Go – k views

**€ 21.900 Ica**

## Pack Settimanale Digital

**Sky Digital:** formati adv standard display e  
video desktop & mobile – 730 kimps stimate

**€ 10.000 net net**

\* My Sky e Sky Q (connessi a internet) in modalità Pull VOD

# Technical Details

# A Casa Tutti Bene S.2

La programmazione dal 5 al 26 maggio 2023

**SKY SERIE la programmazione dal 30 aprile al 6 maggio 2023**

**Venerdì 21.15 e 22.15** / Venerdì 23.15 e 00.15 / Sabato 12.00 e 13.00 - 19.15 e 20.15

**SKY SERIE la programmazione dal 7 al 27 maggio 2023**

Domenica 13.00 e 14.00 / Domenica 21.15 e 22.15 / Lunedì 23.15 e 00.15 / Martedì 9.00 e 10.00 / Giovedì 23.15 e 00.15 / **Venerdì 21.15 e 22.15** / Venerdì 23.15 e 00.15  
Sabato 12.00 e 13.00 - 19.15 e 20.15

**SKY SERIE la programmazione dal 28 maggio al 3 giugno 2023**

Domenica 13.00 e 14.00 / Domenica 21.15 e 22.15 / Lunedì 23.15 e 00.15 / Martedì 9.00 e 10.00 / Giovedì 23.15 e 00.15

**SKY CINEMA UNO & +24 la programmazione dal 30 aprile al 6 maggio 2023**

**Venerdì 21.15 e 22.15** / Sabato 14.00 e 15.00

**SKY CINEMA UNO & +24 la programmazione dal 7 al 27 maggio 2023**

Mercoledì 19.30 e 20.30 / **Venerdì 21.15 e 22.15** / Sabato 14.00 e 15.00

**SKY CINEMA UNO & +24 la programmazione dal 28 maggio al 3 giugno 2023**

Mercoledì 19.30 e 20.30

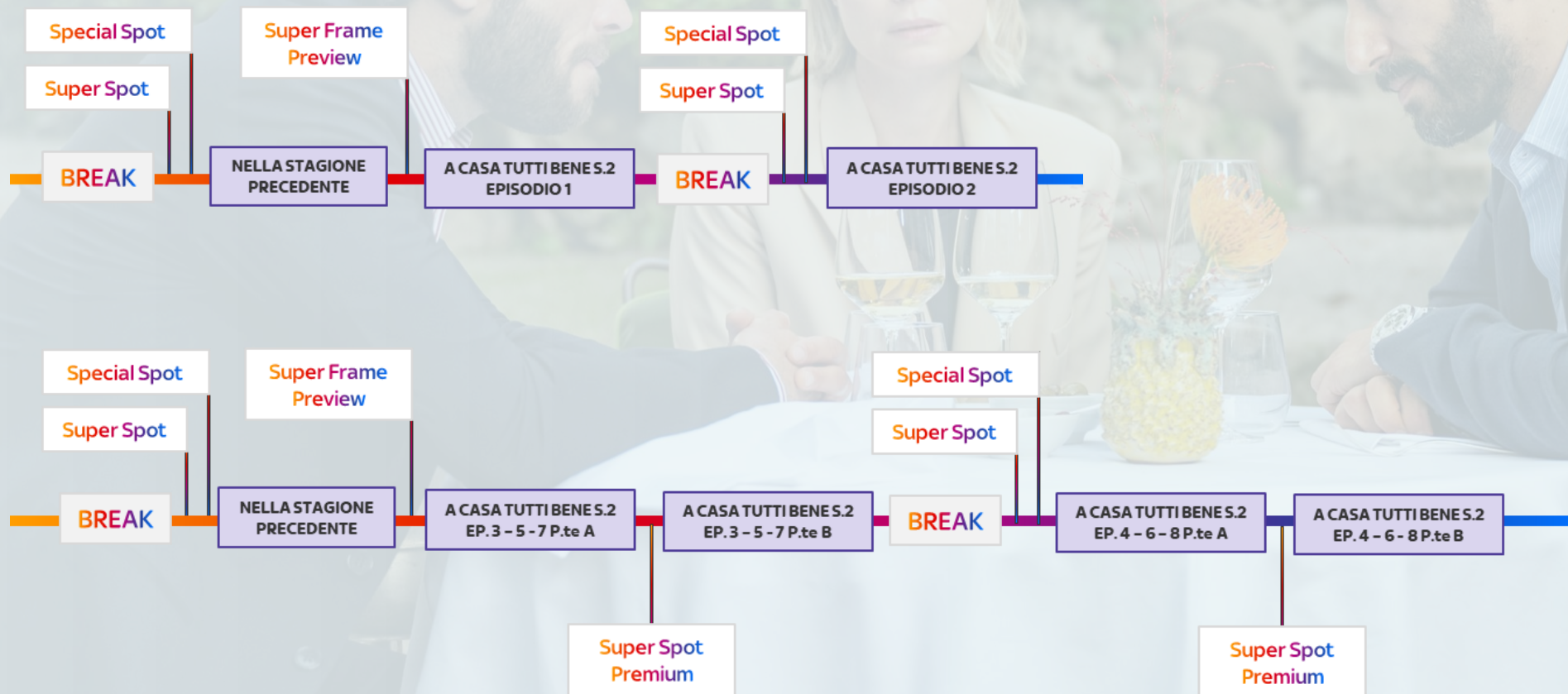
NOTE: **passaggio FRESH**

EPISODIO	EP.1-2	EP.3-4	EP.5-6	EP. 7-8
DATA	5 mag	12 mag	19 mag	26 mag

*La programmazione potrebbe subire delle variazioni editoriali*

# A Casa Tutti Bene S.2

La scaletta pubblicitaria





# Dettaglio piano TV

## Dettaglio valorizzazione All Period dal 5 al 26 maggio 2023

FORMATO	DURATA	PASSAGGI	VALORE A LISTINO	VALIDITA'
SPECIAL SPOT	30"	192	2.365.824 €	<b>Dal 5 al 26 maggio 2023 4 weeks</b>
FRAME SPOT	30"	192	1.380.064 €	
COMM IN POSIZIONE	30"	192	1.182.912 €	
COMMERCIAL	30"	192	985.760 €	
SUPER FRAME PREVIEW	30"	96	1.232.200 €	
SUPER SPOT PREMIUM	30"	144	2.217.960 €	<b>Dal 12 al 26 maggio 2023 - 3 weeks</b>

I passaggi potrebbero subire delle variazioni editoriali

# Dettaglio piano TV

## Dettaglio piano settimanale dal 30 aprile al 6 maggio 2023

CANALE	MORNING 06.00 – 11.59	DAY 12.00 – 16.59	ACCESS 17.00 – 19.29	PRIME 19.30 – 23.29	AFTER PRIME TIME 23.30 – 01.59	NIGHT 02.00 – 05.59	TOTALE	NOTE
sky serie	1 (1)	1	1 (1)	4 (2)	1	-	<b>8</b>	2 Fresh + 6 Repliche
sky serie +1	1 (1)	1	1 (1)	4 (2)	1	-	<b>8</b>	2 Fresh + 6 Repliche
sky cinema uno	-	2 (1)	-	2 (1)	-	-	<b>4</b>	2 Fresh + 2 Repliche
sky cinema uno +24	-	2 (1)	-	2 (1)	-	-	<b>4</b>	2 Fresh + 2 Repliche
<b>TOTALE</b>	<b>2</b>	<b>8</b>	<b>2</b>	<b>12</b>	<b>2</b>	<b>-</b>	<b>24</b>	<b>//</b>

**Note.** (...) Si riferisce ai passaggi del Super Frame Preview: 1 Fresh +3 Repliche su Sky Serie / 1 Fresh + 1 Replica Sky Cinema Uno

FORMATO	DURATA	PASSAGGI	VALORE A LISTINO	VALIDITA'
SPECIAL SPOT	30"	24	453.696 €	Dal 30 aprile al 6 maggio 2023 1 week
FRAME SPOT	30"	24	264.656 €	
COMM IN POS	30"	24	226.848 €	
COMMERCIAL	30"	24	189.040 €	
SUPER FRAME PREVIEW	30"	12	236.300 €	

I passaggi potrebbero subire delle variazioni editoriali

# Dettaglio piano TV

## Dettaglio piano settimanale dal 7 al 13 maggio 2023

CANALE	MORNING 06.00 – 11.59	DAY 12.00 – 16.59	ACCESS 17.00 – 19.29	PRIME 19.30 – 23.29	AFTER PRIME TIME 23.30 – 01.59	NIGHT 02.00 – 05.59	TOTALE	NOTE
sky serie	3 (1)	3 (1)	1 (1)	8 (4)	3 (1)	-	<b>18</b>	2 Fresh + 16 Repliche
sky serie +1	3 (1)	3 (1)	1 (1)	8 (4)	3 (1)	-	<b>18</b>	2 Fresh + 16 Repliche
sky cinema uno	-	2 (2)	1	3 (2)	-	-	<b>6</b>	2 Fresh + 4 Repliche
sky cinema uno   +24	-	2 (2)	1	3 (2)	-	-	<b>6</b>	2 Fresh + 4 Repliche
<b>TOTALE</b>	<b>6</b>	<b>10</b>	<b>4</b>	<b>22</b>	<b>6</b>	<b>-</b>	<b>48</b>	<b>//</b>

**Note.** (...) Si riferisce ai passaggi del Super Spot Premium: 2 Fresh + 6 Repliche su Sky Serie e 2 Fresh + 2 Repliche su Sky Cinema Uno

FORMATO	DURATA	PASSAGGI	VALORE A LISTINO	VALIDITA'
SPECIAL SPOT	30"	48	591.456 €	<b>Dal 7 al 6 maggio 2023 1 week</b>
FRAME SPOT	30"	48	345.016 €	
COMM IN POS	30"	48	295.728 €	
COMMERCIAL	30"	48	246.440 €	
SUPER SPOT PREMIUM	30"	24	567.120 €	
SUPER FRAME PREVIEW	30"	24	308.050 €	

I passaggi potrebbero subire delle variazioni editoriali

# Dettaglio piano TV

## Dettaglio piano settimanale dal 14 al 27 maggio 2023

CANALE	MORNING 06.00 – 11.59	DAY 12.00 – 16.59	ACCESS 17.00 – 19.29	PRIME 19.30 – 23.29	AFTER PRIME TIME 23.30 – 01.59	NIGHT 02.00 – 05.59	TOTALE	NOTE
sky serie	3	3	1	8	3	-	<b>18</b>	2 Fresh + 16 Repliche
sky serie +1	3	3	1	8	3	-	<b>18</b>	2 Fresh + 16 Repliche
sky cinema uno	-	2	1	3	-	-	<b>6</b>	2 Fresh + 4 Repliche
sky cinema uno   +24	-	2	1	3	-	-	<b>6</b>	2 Fresh + 4 Repliche
<b>TOTALE</b>	<b>6</b>	<b>10</b>	<b>4</b>	<b>22</b>	<b>6</b>	<b>-</b>	<b>48</b>	<b>//</b>

FORMATO	DURATA	PASSAGGI	VALORE A LISTINO	VALIDITA'
SPECIAL SPOT	30"	48	591.456 €	<b>Dal 14 al 27 maggio 2023</b> <b>2 weeks</b>
FRAME SPOT	30"	48	345.016 €	
COMM IN POS	30"	48	295.728 €	
COMMERCIAL	30"	48	246.440 €	
SUPER SPOT PREMIUM	30"	48	739.320 €	
SUPER FRAME PREVIEW	30"	24	308.050 €	

I passaggi potrebbero subire delle variazioni editoriali

# Dettaglio piano TV

## Dettaglio piano settimanale dal 28 maggio al 3 giugno 2023

CANALE	MORNING 06.00 – 11.59	DAY 12.00 – 16.59	ACCESS 17.00 – 19.29	PRIME 19.30 – 23.29	AFTER PRIME TIME 23.30 – 01.59	NIGHT 02.00 – 05.59	TOTALE	NOTE
sky serie	2	2	-	4	2	-	<b>10</b>	10 Repliche
sky serie +1	2	2	-	4	2	-	<b>10</b>	10 Repliche
sky cinema uno	-	-	1	1	-	-	<b>2</b>	2 Repliche
sky cinema uno   +24	-	-	1	1	-	-	<b>2</b>	2 Repliche
<b>TOTALE</b>	<b>4</b>	<b>4</b>	<b>2</b>	<b>10</b>	<b>4</b>	<b>-</b>	<b>24</b>	<b>//</b>

FORMATO	DURATA	PASSAGGI	VALORE A LISTINO	VALIDITA'
SPECIAL SPOT	30"	24	137.760 €	Dal 28 Maggio al 3 giugno 2023 1 week
FRAME SPOT	30"	24	80.360 €	
COMM IN POS	30"	24	68.880 €	
COMMERCIAL	30"	24	57.400 €	
SUPER SPOT PREMIUM	30"	24	172.200 €	
SUPER FRAME PREVIEW	30"	12	71.500 €	

I passaggi potrebbero subire delle variazioni editoriali

# Dettaglio piano TV

## I listini dei formati

CANALE	TIPO RUBRICA	COMMERCIAL 30"	COMMERCIAL IN POSIZIONE 30"	TOP AND TAIL (passaggi X 2) 30"	FRAME SPOT 30"	SPECIAL SPOT 30"	SUPERSPOT PREMIUM 30"	SUPER FRAME SPOT PREVIEW 30"
SKY SERIE	A CASA TUTTI BENE FRESH	€ 5.440,00	€ 6.528,00	€ 13.056,00	€ 7.616,00	€ 13.056,00	16.320,00	13.600,00
SKY SERIE +1	A CASA TUTTI BENE FRESH	€ 5.440,00	€ 6.528,00	€ 13.056,00	€ 7.616,00	€ 13.056,00	16.320,00	13.600,00
SKY SERIE	A CASA TUTTI BENE REFRESH	€ 1.360,00	€ 1.632,00	€ 3.264,00	€ 1.904,00	€ 3.264,00	4.080,00	3.400,00
SKY SERIE +1	A CASA TUTTI BENE REFRESH	€ 1.360,00	€ 1.632,00	€ 3.264,00	€ 1.904,00	€ 3.264,00	4.080,00	3.400,00
SKY CINEMA UNO	A CASA TUTTI BENE FRESH	€ 30.190,00	€ 36.228,00	€ 72.456,00	€ 42.266,00	€ 72.456,00	90.570,00	75.475,00
SKY CINEMA UNO +24	A CASA TUTTI BENE FRESH	€ 30.190,00	€ 36.228,00	€ 72.456,00	€ 42.266,00	€ 72.456,00	90.570,00	75.475,00
SKY CINEMA UNO	A CASA TUTTI BENE REFRESH	€ 7.550,00	€ 9.060,00	€ 18.120,00	€ 10.570,00	€ 18.120,00	22.650,00	18.875,00
SKY CINEMA UNO +24	A CASA TUTTI BENE REFRESH	€ 7.550,00	€ 9.060,00	€ 18.120,00	€ 10.570,00	€ 18.120,00	22.650,00	18.875,00

# Piano On Demand + Sky Go

All-period

## 853k views\*

Spot in rotazione tra tutti i **contenuti** di **Christian** presenti all'interno della library, fruiti da **Sky Go** e in modalità **PULL** da **STB connessi**



**Piattaforma:** My Sky e Sky Q (connessi a internet) in modalità Pull VOD + Sky Go



**Break adv:** spot random in Pre, Mid e Post Roll



**Modalità erogazione:** Multi Spot su STB e Single Spot su Sky Go



**Disponibilità:** più clienti a rotazione



## Offerta Commerciale

**All period** (dal 5/5 al 26/5)

**Multi Spot (STB\*\*)**

**Single spot (SkyGo)**

Spot 30" (max 30")

# €44.000

 lordo c.a.\*

### NOTE

Consegna materiale e caricamento: 5 gg dalla data di partenza della campagna

- VOD STB: stima 825.000 views | è possibile garantire la prima posizione all'interno del break ( First in break position) applicando al listino del pack desiderato un sovrapprezzo del +15% | PRE ROLL no skip sia su Sky Q che su My Sky; MID e POST ROLL no skip su My Sky, in fast forward su Sky Q. Contenuti in 4K e su decoder One Puck e Glass esclusi dall'erogazione adv | Sui secondaggi <30" NON si applica la scala sconto
- VOD Sky Go: stima 28.000 views | Spot skip dopo 15" | eventuali riallocazioni delle views di SkyGo sulla parte di VOD STB non impatteranno sul prezzo del pack | Sui secondaggi <30" NON si applica la scala sconto



# Piano On Demand + Sky Go

Weekly

377k views\*

Spot in rotazione tra tutti i **contenuti** di **Christian** presenti all'interno della library, fruiti da **Sky Go** e in modalità **PULL** da **STB connessi**



**Piattaforma:** My Sky e Sky Q (connessi a internet) in modalità Pull VOD + Sky Go



**Break adv:** spot random in Pre, Mid e Post Roll



**Modalità erogazione:** Multi Spot su STB e Single Spot su Sky Go



**Disponibilità:** 4 clienti a rotazione



## Offerta Commerciale

**Weekly** (ven-giov | dal 5/5 al 26/5)

**Multi Spot (STB\*\*)**

**Single spot (SkyGo)**

Spot 30" (max 30")

**€21.900** lordo c.a.\*

### NOTE

Consegna materiale e caricamento: 5 gg dalla data di partenza della campagna

- VOD STB: stima 365.000 views | è possibile garantire la prima posizione all'interno del break ( First in break position) applicando al listino del pack desiderato un sovrapprezzo del +15% | PRE ROLL no skip sia su Sky Q che su My Sky; MID e POST ROLL no skip su My Sky, in fast forward su Sky Q. Contenuti in 4K e su decoder One Puck e Glass esclusi dall'erogazione adv | Sui secondaggi <30" NON si applica la scala sconto
- VOD Sky Go: stima 12.000 views | Spot skip dopo 15" | eventuali riallocazioni delle views di SkyGo sulla parte di VOD STB non impatteranno sul prezzo del pack | Sui secondaggi <30" NON si applica la scala sconto



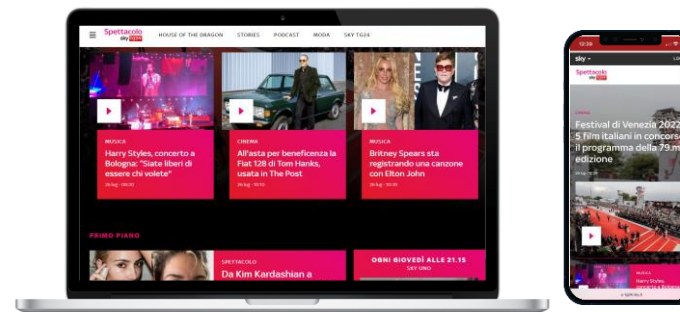


# Piano Digital

## Pack Settimanale

730 k impression stimate

- **Piattaforma:** SkyTG24 | Rubrica Spettacolo; Sky Digital Network
- **Contenuto:** contenuti intrattenimento compresi contenuti dedicati a *A casa tutti bene S.2*
- **Formato:** Desktop: Pre Roll, Skin o 728 x 90, 300x250  
Mobile: Pre Roll, 320 x 50 o 320x100, 300x250
- **Disponibilità:** 2 clienti
- **Periodo:** una settimana all'interno del periodo di programmazione



## Offerta Commerciale Settimanale

## Formati crossdevice

Display e video

€ 10.000 net net



# Piano Fluid DOOH - ADR

**Bi-weekly**

31.5k passaggi\* | 83k OTS stimate

- **Contenuto:** clip A Casa Tutti Bene (stagione 2)
- **Piattaforma:** Impianti FLUID (6 Diginetwork Molo E e 3 Digiwelcome T3) a Fiumicino
- **Formato:** spot max 30" valorizzato secondo scala sconto formato
- **Posizionamento:** Spot random in Pre/Mid-roll
- **Disponibilità:** max 1 cliente

**Nota:** disponibilità da verificare al momento della prenotazione.  
Consegna materiali 5 gg lavorativi prima del live della campagna.

\*31.500 passaggi sono erogazioni totali su 9 impianti nell'arco del periodo di campagna.



## Offerta Commerciale

14 giorni (durante l'on air del programma)

Spot 30"

Multi Spot

€3.000 net net



sky media